

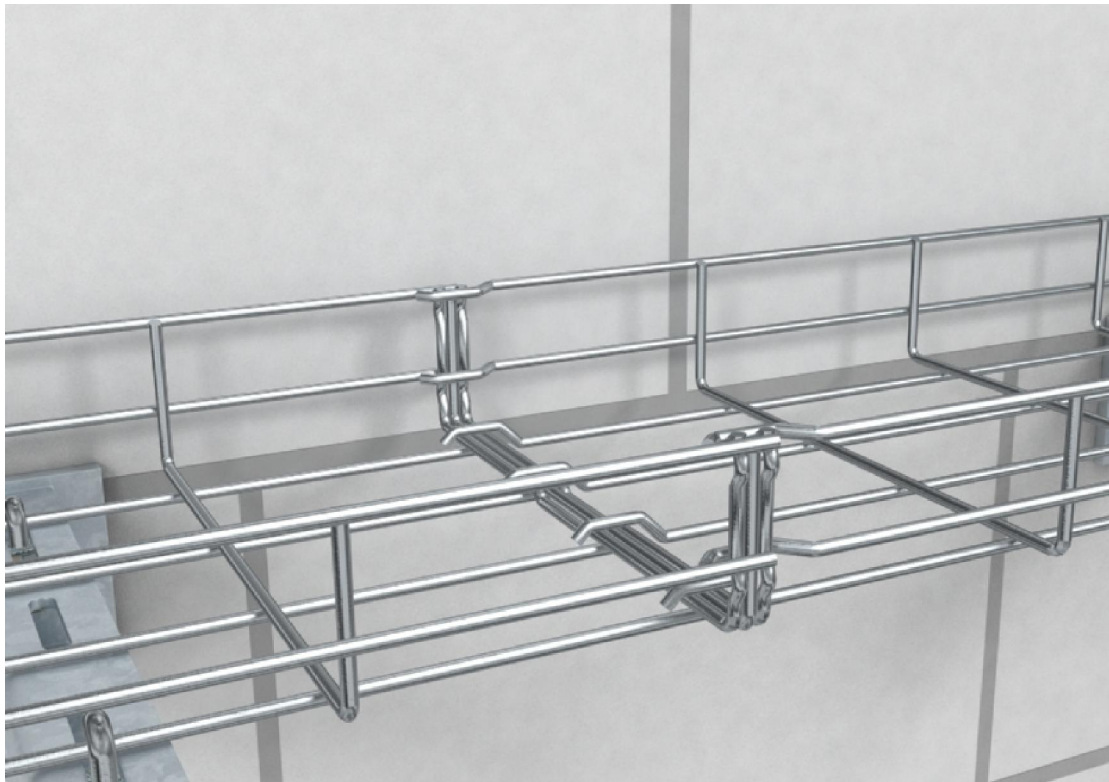
GR-Magic 网格式桥架

桥架系统概述

主流数据中心要求具备高度的灵活性和可扩展性，随着信息化业务的快速发展，数据中心不时需要增加新的设备，这时数据线缆的改动变得频繁起来，数据线缆布放的灵活性、快捷性和可维护性也越来越重要。OBO 网格式桥架的上线安装方式适用于数据中心的应用，其开放式的结构，可以随时添加线缆，方便后期的维护，能够适应不断变化的应用需求。

当前，计算机设备的性能越来越强大，同时其功耗和发热量也越来越大，为了满足计算机设备散热需要，数据中心需提供提供一个恒温恒湿的良好运行环境，目前主流的数据中心散热送风系统采用机房专用空调地板下送风、上回风系统。OBO 网格式桥架独有的网格开放式结构，具有 90% 的外露面积，不占用地板下的空间，不会阻碍地板下冷气流的传送，可保证昂贵的空调设备的较高的制冷效率。

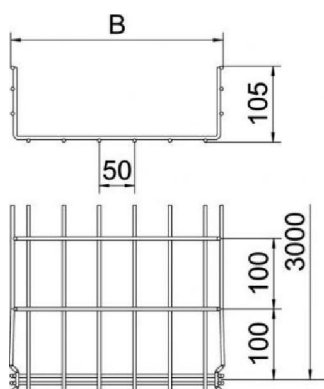
OBO 网格式桥架的开放结构有利于空气流动，有利于电缆的散热，从而减少电力损失，提供供电效率，且方便于日后的线缆维护，是地板下线缆管理的理想选择。



**常用规格：侧高 105mm，
宽度 100mm,150mm,200mm,300mm,400mm,500mm,600mm 等七个规格，
表面电镀锌处理，标准尺寸 3 米/根，订货数量需要是 3 米的倍数，整根订购。**

具体参数见下表:

| GRM-网格式桥架 | | | | | | | | | | |
|---------------|------|-------|------|---------------------------|-----------|------|------|------|---------------|---------|
| 高度105mm | | | | | 负载 (KN/m) | | | | 重量 kg/100m | 产品编号 |
| 规格类型 | 宽度mm | 线径Φmm | 长度mm | 有效横截面积 cm ² | 1.0m | 1.5m | 2.0m | 3.0m | | |
| GRM 105 100 G | 100 | 3.9 | 3000 | 82 | 0.8 | 0.55 | 0.37 | 0.25 | 100 | 6002402 |
| GRM 105 150 G | 150 | 3.9 | 3000 | 130 | 0.8 | 0.55 | 0.37 | 0.25 | 110.6 | 6002404 |
| GRM 105 200 G | 200 | 4.8 | 3000 | 175 | 0.8 | 0.55 | 0.37 | 0.25 | 194.4 | 6002406 |
| GRM 105 300 G | 300 | 5.8 | 3000 | 268 | 1.1 | 0.75 | 0.53 | 0.3 | 236.7 | 6002408 |
| GRM 105 400 G | 400 | 6.8 | 3000 | 363 | 1.1 | 0.75 | 0.53 | 0.3 | 278 | 6002410 |
| GRM 105 500 G | 500 | 7.8 | 3000 | 459 | 1.25 | 0.85 | 0.6 | 0.3 | 319 | 6002415 |
| GRM 105 600 G | 600 | 8.8 | 3000 | 554 | 1.25 | 0.85 | 0.6 | 0.3 | 363.3 | 6002417 |



(300mm 宽度尺寸示意图)

常用附件:

(1)、夹紧连接件 GSV34G 和 GSV6.0G;

货号分别是 6016596 和 6016589

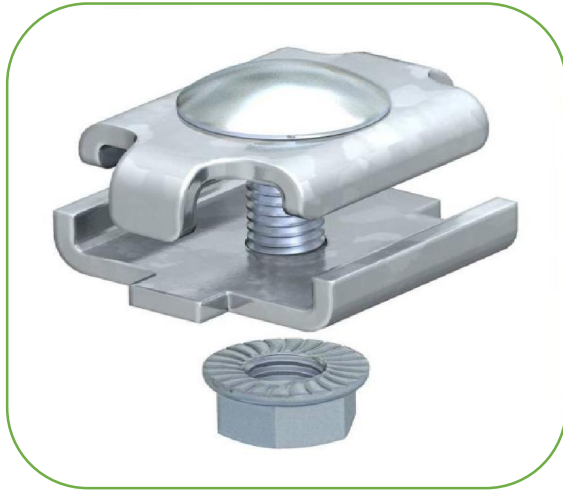


GSV34G 连接件的用量确定方法:

- 50-150 mm, 用 2 个;
- 200-300 mm, 用 3 个;
- 400-450 mm, 用 4 个;
- 500-600 mm, 用 5 个;

(2)、转角连接件 GEV36G

货号分别是 6016715

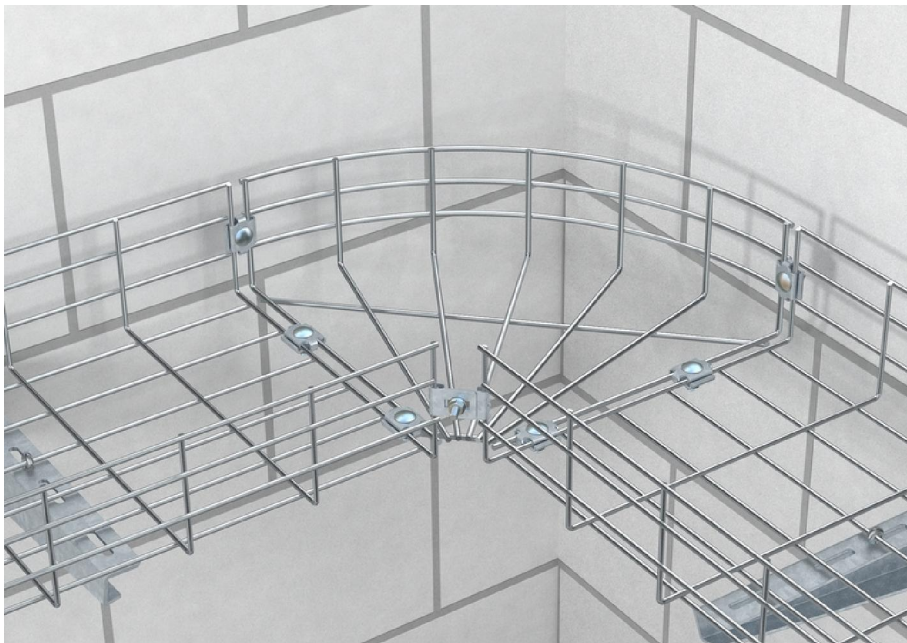


GSV34G



GEV36G

本产品不需要单独设计弯头，可利用简单工具操作，即可达到转弯效果。



(上图：转弯效果)

安装方式:

(1)、吊装式安装, 效果如下图:

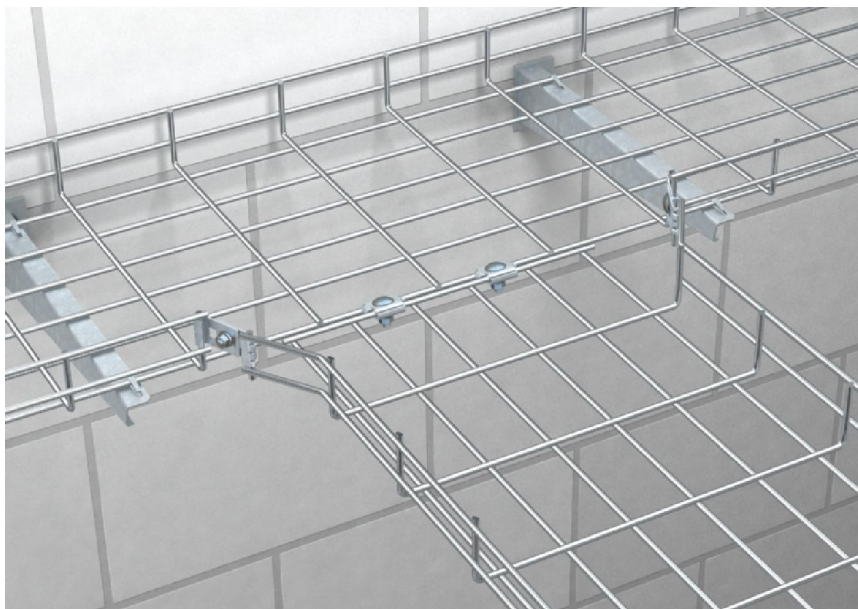


上图: 吊装式安装

吊装安装时, 需要连接顶板 (KU3FT)、US3 支架、挂架 (SHM10FS) 等附件。

(具体配置请联系我公司销售工程师 037163760001 咨询)。

(2) 托臂式安装, 效果如下图:



上图: 托臂式安装

托臂安装时，AWG15 型托臂等附件，托臂长度需要与网格桥架匹配。
(具体配置请联系我公司销售工程师 037163760001 咨询)。



OBO BETTERMANN 集团是全球著名的尖端电子科技产品制造商，由贝特曼先生于 1911 年创建，产品覆盖电缆布线与支持系统、电缆连接与固定系统、防雷系统、防火保护系统、地板下电缆管理系统、墙面布线系统和电气系统七大系列。

郑州凯威防雷技术有限公司是 OBO 集团的重要的核心合作伙伴，旨在将 OBO 产品推荐给高端客户，为电气工程商提供产品服务和技术支持。

服务电话：0371-63760001，13283889766